

## RPG – FICHE THEMATIQUE SNA

CATEGORIE : Autres éléments

TYPE : **AFFLEUREMENT ROCHEUX**



### Définition

Le type « *affleurement rocheux* » correspond à une zone de rochers, un massif rocheux, une falaise, un bloc rocheux, une barre rocheuse isolée ou une zone d'éboulis.



### Quand numériser un affleurement rocheux ?

- Lorsqu'il est présent dans un îlot agricole ;
- Quelle que soit sa surface, lorsqu'il est localisé dans une parcelle autre qu'une prairie permanente ou un pâturage permanent (codes culture : PRL, PPH, SPL, SPH, BOP, CAE, CEE, ROS ou J6P) ;
- Lorsqu'il a une superficie supérieure à 10 ares (= 0,1 ha ou 1 000 m<sup>2</sup>) et qu'il se situe pour tout ou partie dans une prairie permanente ou un pâturage permanent.



### Quand ne pas numériser un affleurement rocheux ?

- Lorsqu'un affleurement rocheux de surface totale inférieure à 10 ares se situe dans une prairie permanente ou un pâturage permanent.



### Consignes de numérisation :

- Saisir un polygone correspondant à l'emprise au sol de l'élément ;
- Ne pas supprimer un affleurement rocheux de moins de 10 ares déjà numérisé s'il est présent dans une prairie permanente ou un pâturage permanent ;
- **Superpositions autorisées :** un affleurement rocheux peut être superposé
  - à une surface aménagée ;
  - à toute SNA végétation, sauf les VNANC.

Attribut à renseigner : *aucun*

### EXEMPLES :



Affleurements rocheux (numérisés en bleu)  
Les éléments < 10 ares ne sont pas  
numérisés dans une prairie permanente



Exemple d'affleurement rocheux



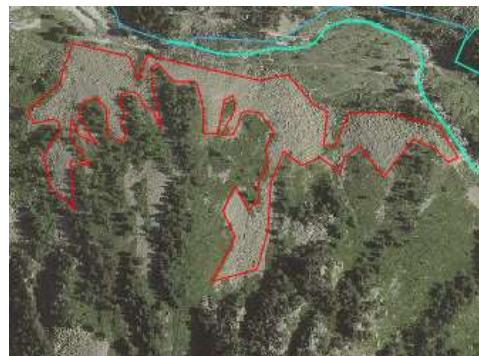
L'affleurement rocheux est saisi au plus  
proche de l'emprise au sol



Autre exemple d'affleurement rocheux



Zone d'éboulis



Affleurements rocheux. Ceux dont la surface  
est < 10 ares ne sont pas numérisés  
dans une prairie permanente

